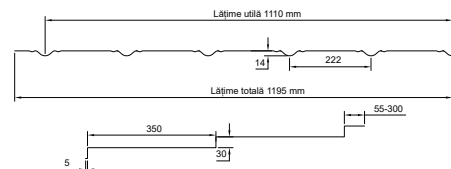
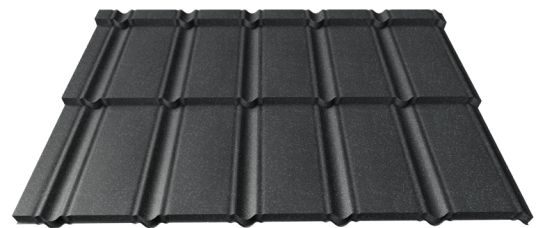




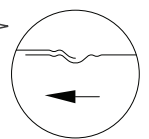
Caracteristici tehnice profil SAGA

Material	Tablă oțel prevopsită			
Grosimi disponibile (mm)	0.5			
Clasă oțel	minim S250GD			
Acoperire minimă de zinc (g Zn/m ²)	275			
Strat exterior de acoperire vopsea (μm)*	SP L	SP MAT	PVDF	PUR NOVA
	25	35	25	55
RUV/RC	RUV2/RC2	RUV4/RC4	RUV4/RC4	RUV4/RC5
Lățime totală (mm)	1195			
Lățime utilă (mm)	1110			
Greutate pe suprafață (kg/m ²)	~4.4			
Lungime totală (mm)	760			
Lungime utilă (mm)	700			
Înălțime cută (mm)	14			
Lungime pas (#)	350			
Pantă minimă recomandată (°)**	14			



Valorile din secțiuni sunt exprimate în mm

Detaliu de îmbinare între foile de tablă Metigla Saga

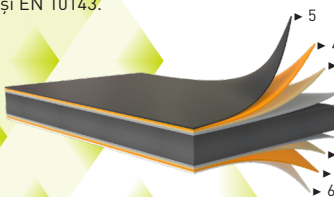


*SP L - Polyester lucios
 SP MAT - Polyester Super Mat
 PVDF - Polifluorură de viniliden
 PUR NOVA - Poliuretan mat

**Panta minimă recomandată este de 14°, însă, aceasta poate fi redusă la 8°, în urma unei analize detaliate a proiectului (acoperișul nu prezintă intersecții de ape, îmbinări pe lungime, pe diagonală).

Tipul și structura oțelului

Oțel clasa minim S250GD cu strat de zinc de 275 g/m², în conformitate cu EN 10346 și EN 10143.



- 1 ▶ Tablă oțel
- 2 ▶ Strat de zinc
- 3 ▶ Strat de pasivare
- 4 ▶ Strat primar de protecție
- 5 ▶ Strat de vopsea exterior
- 6 ▶ Strat de vopsea interior

- 🏠 Estetic
- 🌿 Greutate redusă
- 🔧 Adaptabil
- 👉 Montaj ușor
- 🕒 Durată mare de viață
- ♻️ Produs sustenabil